

## 35 | Modernizace technologie v trakčních měnících Bory a Letná



**Balíček opatření**  
20 – Zázemí PMDP

**Nositel opatření**  
Plzeňské městské  
dopravní podniky

**Nositel opatření za město**  
Plzeňské městské  
dopravní podniky

**Kapitálové výdaje celkem**  
86 mil. Kč

**Kapitálové výdaje města**  
0 mil. Kč

**Předpoklad dotace**  
64,5 mil. Kč

**Realizace opatření**  
2018 – 2019

**Bodové ohodnocení**  
13,5 (58%)

### Popis opatření

Modernizace vybavení měníren Bory a Letná na spolehlivější a úspornější technologii pro napájení tramvajových a trolejbusových tratí (výměna tyristorových usměrňovačů za diodové). Související oprava obou budov měníren.

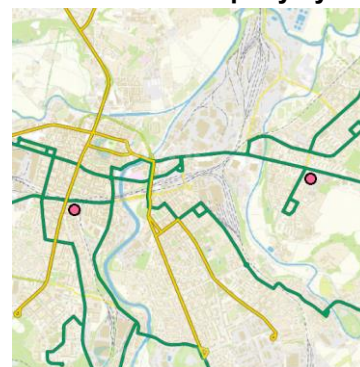
### Řešený problém

Zastaralá technologie napájení tratí, překročena životnost technologie stávajících měníren.

### Přínos pro uživatele / obyvatele

Zvýšení spolehlivosti a snížení spotřeby elektrické energie tramvajové a trolejbusové dopravy.  
Zajištění udržitelnosti provozu závislých trakcí – nejvýznamnějších tramvajových (4) a trolejbusových linek (13, 15, 16...).

### Mapový výřez



### Ilustrační foto

